

DN28 4,8 bm
POD STROPEM

NAPOJENÍ PVC HADICE DN28 NA HT DN50

DN50 2,2 bm
STOUPACÍ POTRUBÍ VE ZDI

ČISTÍCÍ KUS HT DN50
PŘECHOD Z HT DN50 NA KG DN110

K1

± 0,000

KG DN110 7,9 bm (4,5%)
V ZATRAVNĚNÉ PLOŠE

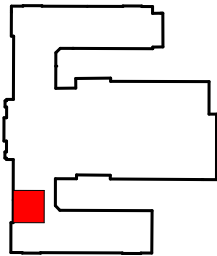
STÁVAJÍCÍ KANALIZAČNÍ ŠACHTA



+0,580

Š1

MÍSTO NAPOJENÍ DO DNA
STÁVAJÍCÍ KANALIZAČNÍ ŠACHTY

-0,420



INVESTOR:		GENERÁLNÍ DODAVATEL:	
Královéhradecký kraj Pivovarské náměstí 1245, 500 03 Hradec Králové IČO: 708 89 546			
GENERÁLNÍ PROJEKTANT		dokumentace DPS:	AUTORIZACE:
CE-ING s.r.o. Polská 375, Běloves, 547 01 Náchod IČO: 044 75 631			
HIP:		ING. RENÉ HUBKA ČKAIT 0600923	
PROJEKTANT:		MICHAL VACEK	
SUBDODAVATEL		části dokumentace :	AUTORIZACE:
PRISPO s.r.o. Polská 375,Běloves, 547 01 Náchod IČO: 139 97 220		ZDRAVOTECHNIKA	
			
ZODPOVĚDNÝ PROJ.:		ING. PETR CHOBOŤSKÝ ČKAIT 0601616	
PROJEKTANT:		MICHAL VACEK	
NÁZEV AKCE:		ZAKÁZKA ČÍSLO:	02
DIGITÁLNÍ TECHNOLOGIE, POLYTECHNIKA A JAZYKOVÉ VZDĚLÁNÍ V JIRÁSKOVĚ GYMN NÁCHOD		ČÍSLO PARÉ:	
STAVEBNÍ OBJEKT:		STUPEŇ DOKUMENTACE	DPS
SO 02 - STUDENTSKÝ KLUB		ČÍSLO DLE VÝHLÁŠKY:	
SOUBOR DLE VÝHLÁŠKY		REVIZE:	_00
D.1.4 TECHNIKA PROSTŘEDÍ STAVBY		DATUM:	01/2023
D.1.4.4 ZDRAVOTECHNIKA		MĚŘÍTKO VÝKRESU:	1:30
NÁZEV VÝKRESU:			
D.1.4.4.4 ZTI PODÉLNÝ ŘEZ			